



Beauty Alliance **TREND SEMINAR**

Trends Herbst/ Winter 2021

Referentin: Susanne Ruml

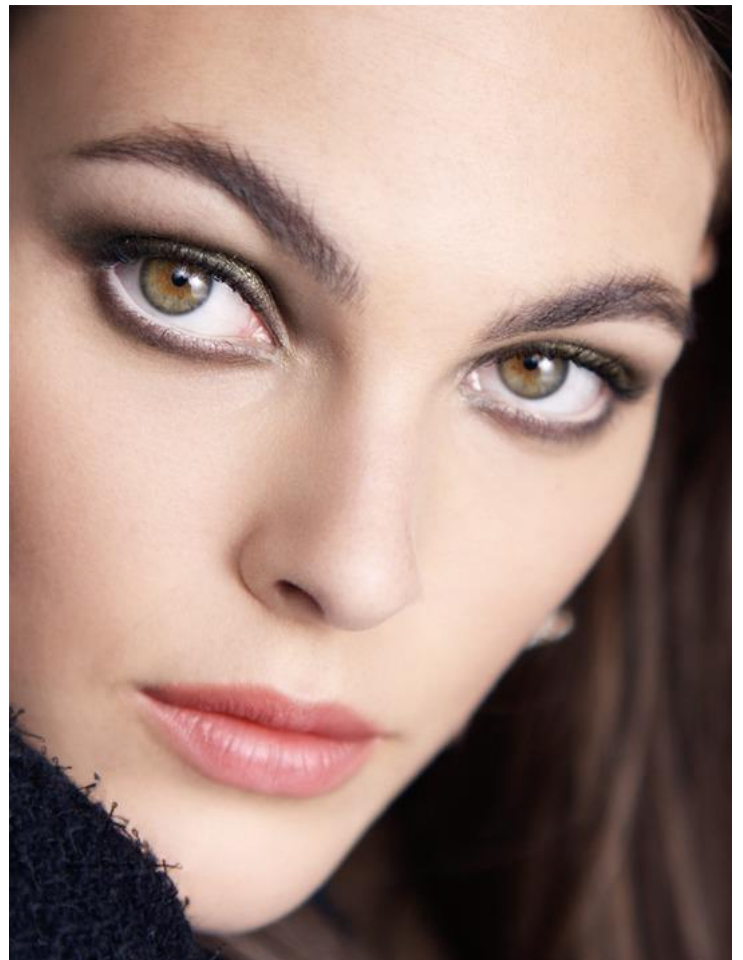
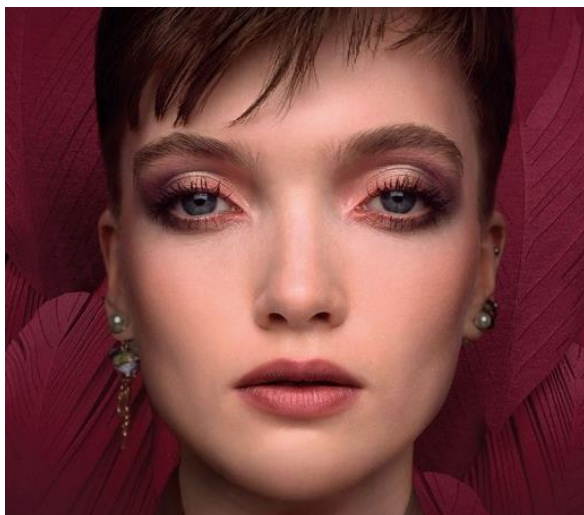
Die Trends

Die Modetrends für Herbst/Winter 2021/22 haben für jeden Geschmack etwas zu bieten: Wintersport-Referenzen, warme Kunstpelzmäntel und kuscheliger Kopf-bis-Fuß-Strick versprechen jede Menge Coziness. Opulente Pailletten-Looks und 1920er-Neuinterpretationen sorgen in der Fashion für Glanz und Glamour. Cleveres Ton-in-Ton-Tailoring garantiert uns einen stets perfekt gekleideten Auftritt. Außerdem auf den Laufstegen der Fashion-Metropolen gesichtet: Trends wie der College-Look, Military-Elemente und jede Menge Leder. Für die Extraportion Extravaganz sorgt das Runway-Comeback der 2000er-Jahre. Die wichtigsten Fashion-Trends für die Herbst- und Winter-Saison 2021/22 in der Übersicht



CHANEL

DIOR



Die Trends – Makeup TOP 5

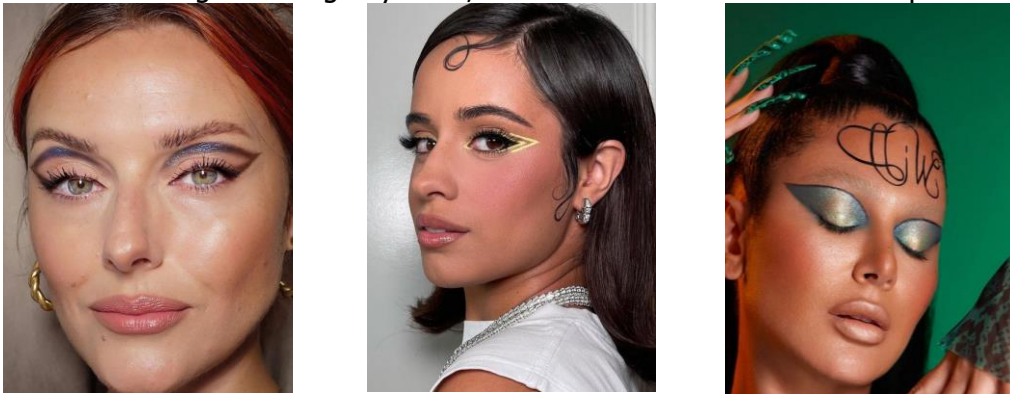
BACK-TO-BLACK EYELINER

Da man im Moment oft nur unsere Augen zu sehen bekommt, verdienen diese besondere Aufmerksamkeit. Wo wir in der letzten Saison noch verspielte Farbtupfer zu sehen bekamen, schlägt die Beauty zur Herbst/Winter-Saison 2021/22 mit schwarzem Liner eine eher düstere Richtung ein. Die Stichworte hier? Quick and dirty! Umrande deine Augen mit einem weichen Kajal nah am Wimpernkranz, schnapp dir einen Pinsel und dunkelbraunen Lidschatten und verblende damit den Kajalstrich. Fertig ist der Rock'n'Roll Look. Ob Alltag oder Party, mit dieser Eyeliner-Kreation rockst du 2021 und bist smokin' hot.



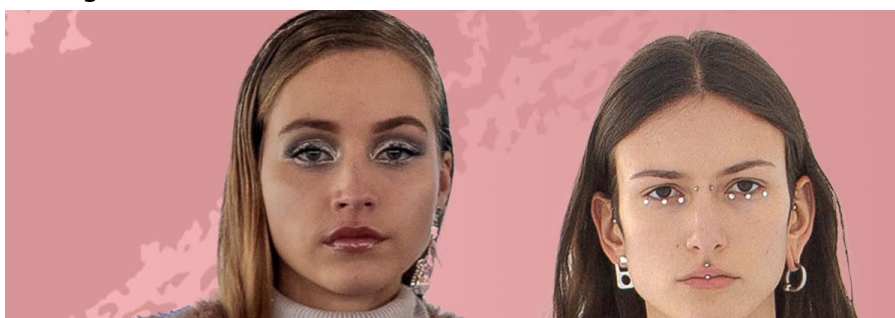
GRAPHIC LINER

In der kühleren Jahreszeit liegt der Fokus ganz klar auf den Augen. Eine tolle Abwechslung zum klassischen Wing-Eyeliner-Look sind Graphic Liner. Dabei wird der Eyeliner nicht nur auf dem Wimpernkranz aufgetragen, sondern auch in die Lidfalte gezogen. Ein toller Hingucker sind dabei übrigens farbige Eyeliner, die den klassischen Lidschatten quasi ersetzen.



SCI-FI MAKEUP

Pailletten, Lidschatten oder auch Lipliner in metallischer Optik waren häufiger auf den Laufstegen zu sehen. Der Sci-Fi-Look wird daher ein beliebter Trend in dieser kalten Jahreszeit sein und bietet einen tollen Kontrast zum Nude-Look und den dezenteren Nagellackfarben. Besonders beliebt – und auch alltagstauglicher – sind glitzernde Lidschatten, um den Sci-Fi-Look zu kreieren und den grauen Herbst/Winter optisch ein wenig in den Hintergrund zu rücken.



RED AND BOLD

Während wir die ganze Pandemie über hauptsächlich unsere Augen und Augenbrauen betonen konnten und die Lippen hinter der Maske verstecken mussten, haben unsere geliebten Lippenstifte Staub gefangen. Es ist höchste Zeit sie abzuklopfen oder sich neue anzuschaffen, denn im Herbst/Winter 2021/2022 betonen wir unsere Münder wieder und hüllen sie in leuchtende Rottöne mit maximalem Gloss-Finish! Nein, keine dunklen Beerentöne, sondern kirschrote und rotorangene Lippen sind jetzt angesagt. Der restliche Look bleibt clean, um die volle Aufmerksamkeit auf die Lippen zu lenken.

Wenn Sie noch nicht bereit für ein Farb-Comeback sind, dann bleiben Sie bei glossigen Nude-Lippen, die genauso im Trend liegen.



STATEMENT BLUSH

Abgesehen vom Eyeliner, bleibt der Teint ohne den Einsatz von Bronzer oder knallig-farbenen Lippenstiften in diesem Herbst und Winter eher eindimensional und blass. Das soll einen natürlicheren Nude-Look erzeugen. Einzig beim Blush dürfen wir ziemlich dick auftragen, denn der sollte unbedingt gut sichtbar sein. Das Rouge macht sich sehr gut für schöne Apfelbäckchen. Mutige können die Farbe aber auch bis zu den Schläfen hochziehen oder auf dem Nasenrücken auftragen. Welche Farben Sie für den Statement Blush verwenden, bleibt dabei Ihnen überlassen.



Die Trends – Nagellack

PISTACCHIO NAILS

Grüne Nägel schrecken den ein oder anderen vielleicht erstmal ab. Jedoch nicht, wenn sie in einem eleganten Pistazien-Ton daher kommen. Es ist erstaunlich, wie elegant die Farbe auf den Nägeln aussieht. Übrigens passt der Ton hervorragend zu Beige, Weiß und Brauntönen, die im Herbst sowieso wieder extrem angesagt sein werden. Ebenso geht ein dunkles Grün, das an einen moosgrünen Waldboden erinnert. Vor allem zu Outfits in eleganten Erdtönen ist diese Shade ein toller Eyecatcher und sorgt für ein natürliches Finish.



MATT

Offensichtlich ist nicht alles ein Beauty-Trend, was glänzt – anders kann man sich nämlich nicht erklären, dass matter Nagellack im Herbst 2021 zum Zug kommt. Doch diese minimale Veränderung nimmt man dennoch dankend an. Durch die matte Oberfläche wirkt der Nagellack sehr hochwertig und besonders passend zu dicken Herbst-Materialien wie Strick oder Leder.



BRAUNNUANCEN BIS ORANGE

Wem der natürliche Bare Nails-Trend im Sommer gefallen hat, der wird auch die Herbst-Trendfarbe Braun lieben. Sie ist dezent, aber dennoch sehr schick. Dabei ist es egal, ob du einen sanften Nudeton, ein warmes Cappuccinobraun oder ein dunkles Schokobraun wählst – diese Saison lieben wir alle Nuancen!



Die Trends – Mode, Haare, Accessoires...

STRICK

Gute Nachrichten für alle, die jeden Winter aufs Neue in ihrem dicken Strickpulli leben wollen: In der Herbst-/Winter-Saison 2021/22 ist warmer Strick nicht nur ein notwendiges Übel, sondern wird zum echten Fashion-Statement – vor allem in Form von strukturiertem Zopfstrick. Ob als kuscheliger All-over-Look mit passendem Pulli, Hose und Mantel, als raffiniertes Kleid, in Form von coolen Pullundern und Cardigans oder als um die Schultern drapierte Sweater-Kunstwerke.

TEDDYFELL

Diese Saison wird es ganz besonders kuschelig, denn große Modehäuser wie Chanel ließen ihre Models in Twin Set-Jacken aus Teddyfell laufen. Auch das italienische Label Max Mara setzt für die kommende kalte Jahreszeit auf warme Mäntel aus dem weichen Stoff, die sich fantastisch in jede Herbst- und Wintergarderobe integrieren lassen. Die meisten Mäntel aus Teddyfell sind oversized geschnitten und lassen die Figur unter dem dicken Stoff verschwinden.

APRES-SKI-CHIC

Warme Wollpullover mit buntem Fair-Isle-Muster, gefütterte Moon Boots und Skihosen, Parkas und Puffer Jackets: Der Après-Ski-Chic, der viele von uns an den letzten Winterurlaub erinnern dürfte, ist in der neuen Saison einer der größten Fashion-Trends überhaupt – übrigens auch außerhalb der Piste.

LEDER

Ob als Hemd, Hose, Blazer, Kleid, Zweiteiler, Rock oder jumpsuit: Leder bzw. veganes Kunstleder ist in den Herbst-Winter-Kollektionen überall zu finden. Besonders beliebt bei den Designern: gedeckte Farben wie Schwarz, Braun, Grau oder Dunkelrot sowie Pastell-Optiken. Unsere Trend-Prognose: Ohne ein Teil aus Leder ist der Herbst-Look 2021/22 unvollständig!

PULLUNDER & DER PREPPY STYLE

Nachdem der Pullunder bereits im letzten Herbst und Winter ein riesiges Comeback feierte, ist er dieses Jahr wieder zurück und bringt gleich in Hülle und Fülle den Preppy Style mit. Taillierte Blazer aus Wolle, mit Gingham-Muster oder Karo-Trend, dazu passende Tennisröcke mit Kniestrümpfen, Polohemden, weiße Blusen unter Strick-Pullundern oder plissierte Röcke in Midilänge - der preppy Style lebt von seinem elitären Schulmädchen-Look. Doch ganz so brav kommt der Modetrend dann doch nicht daher. Derbe Combat Boots oder Schnürstiefel mit Plateausohle brechen den Look auf und verleihen ihm mehr Härte. Wer mag, kann natürlich auch Loafers kombinieren - die sind schließlich auch wieder im Trend. Absolutes It-Piece diese Saison? Collage-Jacken!

GRÜN, GRÜN, GRÜN

Röcke, Jacken, Taschen, Pullover, Schuhe und Accessoires. Um Grün kommen wir im Herbst und Winter 2021/2022 einfach nicht herum. Dabei wird sich nicht auf einen speziellen Grünton fokussiert. Besonders dominant vertreten in der Modewelt werden aber Nuancen wie Khaki, Grasgrün oder Limettengrün sein. Im Herbst und Winter wird der frische Ton am besten mit tiefem Braun oder hellem Weiß kombiniert. Dieses Jahr ist der Military-Look wieder stark im Kommen. Trendteile in Khakigrün werden daher vor allem Military-Jacken und Mäntel mit aufgesetzten Taschen und goldenen Zierknöpfen sein.

CHAIN KETTEN

Je auffälliger und größer, desto besser! Klobige Halsketten mit einem riesigen Ring aus Gold oder Silber waren in den Kollektionen von Victoria Beckham, Givenchy und Hermès stark präsent und sind ein echtes Highlight. Ob mit einem eleganten Oberteil oder mit einer Lederjacke kombiniert – die Schmuckstücke sind für eine Vielzahl von Stilen bestens geeignet und verleihen jedem Outfit neuen Glanz. Die Chunky Chains können sowohl allein, als auch in Kombination mit weiteren filigranen Ketten im Layering-Look gestylt werden.

CHAIN BAGS

Nicht nur als wichtiges Trend-Accessoire liegen Taschen aktuell in unserer Hand. Sie werden vielmehr präsentiert denn nur nebenbei getragen. Auffällig sind Taschen mit großen Kettenhenkeln. Die Chain Bags sind zu schön, um nur über der Schulter getragen zu werden.

LOAFER UND SCHAFTSTIEFEL

Der klassische Loafers kommen wohl nie aus der Mode. Auch diesen Herbst und Winter tragen wir ihn mit oder ohne Absatz, aber am liebsten in Kombination mit süßen Söckchen in auf das Outfit abgestimmten Farben. Neben den Loafers sind aber auch die Schaftstiefel wieder angesagt - flach oder mit Absatz. Der beliebte Schuh erinnert an Reitstiefel und endet knapp unter dem Knie. Das macht den Schaftstiefel zum perfekten Begleiter für karierte Midikleider und angesagte Plisseeröcke.

COMBAT BOOTS

Wir lieben nicht nur Chunky Sneaker – auch unsere Stiefel sind in dieser Saison klobig! Combat Boots mit dicker Sohle und grobem Profil gehören ab Herbst in jeden Schuhschrank. Der coole Look lässt sich sowohl im Stilbruch feminin mit Strumpfhose und Kleid als auch lässig mit Jeans oder Lederhose stylen.

HAARTÜCHER

Besonders im Herbst sind Haartücher echte "Frisuren-Retter". Sie schützen das Haar vor Wind und Wetter und verhindern so, dass die Feuchtigkeit für Frizz sorgt. Außerdem sehen sie echt stylisch aus und verleihen je nach Stil des Tuches dem Look einen ganz eigenen Charakter. Wenn man zu einem größeren Tuch greift, kann man dieses sogar gleichzeitig als Schal verwenden wie bei Dior auf dem Runway gesehen.

OUTGROWN PONY

Curtain Bangs haben im Frühjahr ein echtes Comeback hingelegt und den Weg für sämtliche Pony-Varianten vorbereitet. 2021 ist DAS Jahr des Ponys. Im Herbst und Winter bekommt er 70ies-Vibes und wird richtig lang. Es wirkt fast so, als müsste er mal wieder nachgeschnitten werden, deswegen auch der Name Outgrown Pony. Das macht ihn aus: Er muss die Augenbrauen bedecken und kann bis ins bewegliche Lid gehen. Am liebsten trägt man den Pony im Herbst und Winter blunt geschnitten – also gerade und ohne Stufen, was ihn etwas schwerer und voller wirken lässt.

ESTÉE LAUDER

„DOUBLE WEAR SHEER MATTE FOUNDATION“ von Estée Lauder ist ein leichtes, frisches, mattes Make-up, das den ganzen Tag lang hält. Die unsichtbare Formel betont die Haut mit genügend Deckkraft, um Ihre natürliche Schönheit zur Geltung zu bringen. Die Haut sieht gesund, natürlich und authentisch aus. Sichtbar perfektioniert mit einem sanft diffusen, matten Finish. Gleichzeitig glättet es die Hautoberfläche, widersteht Schweiß und Feuchtigkeit und schützt vor UV-Strahlen (SPF19) und Umweltverschmutzung.



PURE COLOR WHIPPED MATTE LIP COLOR

Der feuchtigkeitsspendende, cremige Liquid Lipstick versorgt die Lippen den ganzen Tag mit Feuchtigkeit.

Ein neuer erhöhter Pinselapplikator sorgt für eine reibungslose Gleitanwendung, bei der die Lippen mühelos mit Farbe überzogen werden. Vor dem ersten Gebrauch kann die Bürste etwas starr sein. Drücken Sie diese vorsichtig in ein Tuch, bis sie elastisch wird. Dann wieder in das Fläschchen tauchen und auftragen. Ab September 2021 erhältlich.



SKIN ILLUSION VELVET

Das mattierende Teint-Fluid mit Bare-Skin-Effekt! Ein paar Tropfen Skin Illusion Velvet reichen aus, um den Teint sofort zu verbessern, Glanz zu reduzieren und Unreinheiten zu verwischen. Seine Textur ist leicht, samtig und angenehm: ein nicht wahrnehmbarer matter Schleier, homogen und ohne Materialwirkung. Ein kräftiger Schluck Pflege, seine Formel ist ein echter wohltuender Cocktail für die Haut. Ergebnis: Das Gefühl gepflegter Haut Tag für Tag.

- Bare-Skin-Effekt.
- Mattierte Haut.
- Natürlicher Glanz.
- Clarins Anti-Pollution-Komplex.
- Lang anhaltende Farbe in gewünschter Intensität
- Mattes Ergebnis, ohne abzufärben
- Das Gefühl ungeschminkter Lippen
- Pflegender Effekt für mehr Komfort



WATER LIP STAIN

Mit zwei neuen Farben 08 und 09 verwöhnt Clarins unsere Lippen diesen Herbst. Endlich, eine feinflüssige Lippenessenz mit intensiver Farbe für bis zu 300 Küsse! Eine leichte Wohlgefühlformel voller Pflanzenaktivstoffe und die gesamte Clarins Farb-Expertise, konzentriert in einer Lippenmakeup-Textur der neuen Generation, sorgt für eine variable Farbintensität sowie ein lang anhaltendes Ergebnis ohne abzufärben. Spielen Sie mit der Farbintensität, von hauchzart bis sehr intensiv. Küssen Sie, wen Sie wollen... ohne Spuren zu hinterlassen!

SUPRA LIFT & CURL MASCARA

Der Effekt verlängerter Wimpern: Mit der Supra Lift & Curl Mascara ist es jetzt möglich, die Wimpern im Handumdrehen zu verlängern, ohne sie zu strapazieren! Wie geht das? Sie erzeugt einen Wimpern-Lifting-Effekt, verleiht Schwung, Volumen und definiert die Wimpern perfekt. Die Formel ist angereichert mit intensiven, wasserfesten, schwarzen Mineralpigmenten. Bitterorangen-Wachs umhüllt, pflegt und bringt die Wimpern in Schwung: einfache Anwendung mit einem Handgriff.



1

Verwenden Sie die Bürstenseite mit den kürzeren Fasern, um die Wimpern in Form zu bringen, indem Sie vom Ansatz bis in die Spitzen tuschen.

2

Tragen Sie dann die Mascara mit der Seite mit den längeren Borsten auf, um den Wimpern mehr Länge und mehr Schwung zu verleihen.

SCHÖNHEIT IN EINER BÜRSTE...

Die gebogene Bürste ist mit dichten, weichen Borsten ausgestattet, die sich perfekt an die traumhaft geschwungenen Wimpern anschmiegen. Sie verfügt ebenso über ein Reservoir, das eine ideale Dosierung der Wimperntusche ermöglicht sowie über einen abgerundeten Kopf, der den gesamten Wimpernkranz bis zu den äusseren Augenwinkeln umhüllt.



POUDRE COMPACT EVERMATTE

Ever Matte Compact Powder vereinheitlicht und mattiert den Teint modular mit Weichheit und Komfort. Sein Versprechen (und seine Leistung): den Teint natürlich matt, strahlend und einheitlich zu machen, während Glanz reduziert und Unebenheiten verwischt werden. Bio-Erdbeerextrakt hilft, die Talgproduktion zu reduzieren, um Hautglanz zu verhindern, und Pfirsichmilch-Infusion verleiht der Haut Weichheit und Nährstoffe.

- Mattiert und vereinheitlicht den Teint.
- Reduziert Glanz.
- Nicht wahrnehmbare Textur.
- Modulare Abdeckung.
- Lassen Sie die Haut atmen.



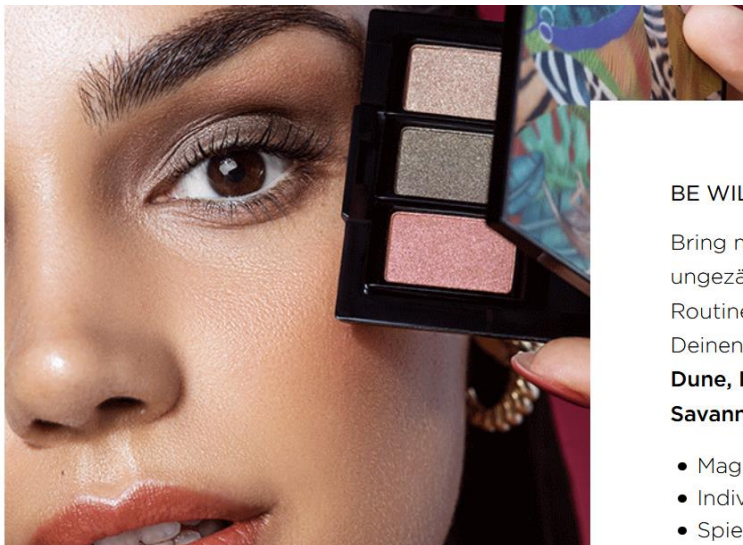


DIP
INTO
THE
beauty
OF
WILDERNESS



DIP INTO THE **BEAUTY OF WILDERNESS**

Tauche ein in die wilde, ungezähmte Schönheit der Natur!
Sei anmutig wie ein Leopard und so filigran wie ein Zebra! Gemeinsam entdecken wir die rohe, ursprüngliche Facette der Natur neu: Wilde Tiere treffen auf sattes, saftiges Grün des Urwaldes. Sanfte bis kraftvolle Erdtöne verleihen Dir eine wilde Aura und vervollständigen Deinen femininen und selbstbewusst Make-up Look.



BE WILD

Bring mit der tropischen **Beauty Box Trio** die ungezähmte Schönheit der Natur in Deine Make-up Routine! Vier ausgewählte Farben perfektionieren Deinen wilden, femininen Look: **Pearly Dune, Pearly Wildlife, Pearly Savannah** und **Pearly Lilac Illusion**.

- Magnetische Leerpalette
- Individuell befüllbar mit 3 Lidschatten
- Spiegel auf der Innenseite, ideal für unterwegs

BE FEMININ

Tropisches Dschungel-Design trifft auf zarte Frische! Der limitierte **Blush Couture** in der perfekt abgestimmten Duo-Farbkombination unterstreicht Deine Konturen und schmeichelt jedem Hautton.

- Blusher mit Hauch von Pearl für edles Finish
- Perfekt aufeinander abgestimmte Nuancen verleihen dem Teint Frische
- Schönes, tropisches Design auf Dose und Textur





BE POWERFUL

Feminin, wild and free: Erdtöne machen den **Perfect Color Lipstick** zum absoluten Must-have für Deinen dramatischen, femininen Herbst-Look

- Cremiges, perliges Finish
- Intensive Deckkraft für einen satten Farbauftrag
- Plumping-Effekt dank der enthaltenen Hyaluronsäure



ARTDECO „Beauty of Wilderness “ – SO GEHT’S STEP BY STEP



Step 1 _____

Step 2 _____

Step 3 _____

Step 4 _____

Step 5 _____

Step 6 _____

Step 7 _____

