

# Die perfekte Augenbraue

- Wie schminkt man die richtige Form -

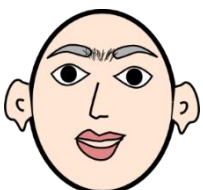
Nicht zu buschig, nicht zu dünn – Augenbrauen sind eine Sache für sich und müssen zum Gesicht passen. In der neuen Saison geht der Trend über zu natürlichen Brauen, die kaum noch gezupft werden, sondern lediglich in Form gebürstet werden. "Boy Brows" à la Cara Delevingne sind also nach wie vor in, werden aber nicht mehr überschminkt oder "ausgemalt". 2022 dreht sich alles darum, zu den eigenen Macken zu stehen. Doch wie schminkt man die perfekte typgerechte Augenbraue?

Die Augenbrauen haben nicht nur einen kosmetischen Aspekt, sondern auch eine anatomische Funktion: Die Augenbrauen dienen dazu, die Augen vor Schweiß, Nässe, Staub oder anderen Fremdkörpern zu schützen und unterstützen somit die Funktion der Wimpern. Zudem sind die Augenbrauen wichtig für die nonverbale Kommunikation. Ihre Stellung ist Teil der Mimik einer Person und macht Gesichtsausdrücke noch über einige Meter hinweg deutlich ablesbar.

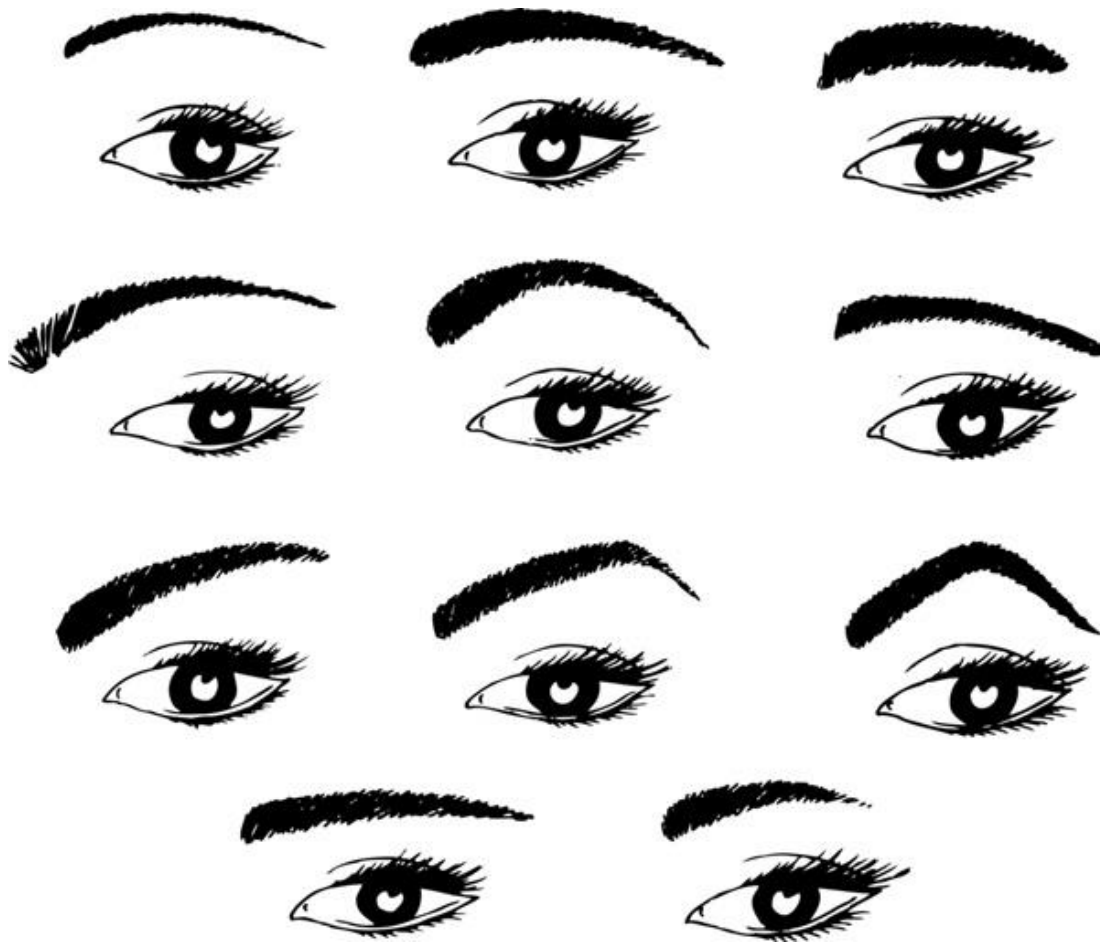
In vielen Gesellschaften, insbesondere in der westlichen Welt, werden Augenbrauen oft durch Zupfen mit einer Pinzette, Absengen oder durch die Behandlung mit Wachs in Form gebracht.

🖌️ Wiederholtes Auszupfen kann dazu führen, dass die Augenbrauenhaare an dieser Stelle nicht mehr nachwachsen.

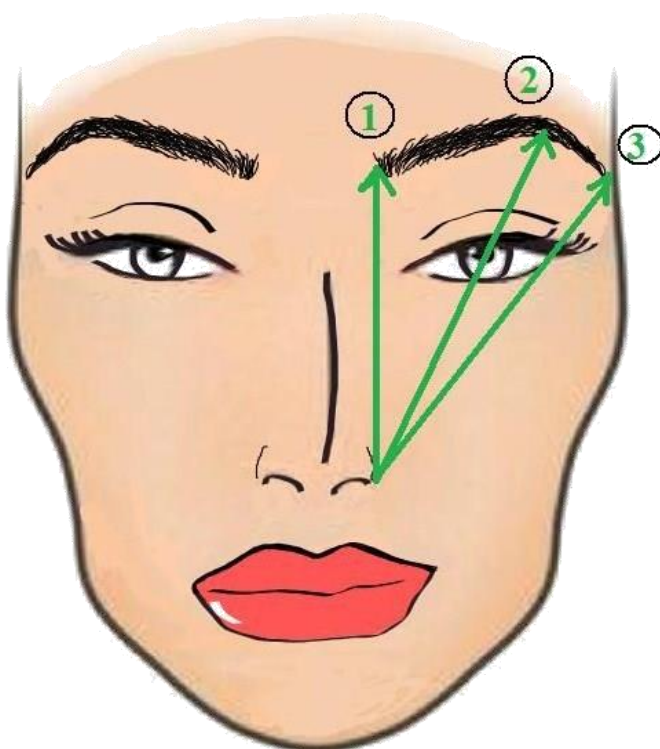
Welche Form dabei als ideal empfunden wird, ist der jeweiligen Mode, der Kultur, der Epoche oder dem derzeitigen Trend unterworfen.



☺️ In westlichen Ländern werden zusammengewachsene Brauen im Allgemeinen als Schönheitsfehler angesehen. In einigen Gegenden der Welt, etwa in Zentralasien, gelten sie bei Frauen hingegen als Schönheitsideal.



Bevor man die Augenbrauen korrigiert, muss man die optimale Form bestimmen. Die erfolgt am besten immer durch die Messung. Bitte immer auch beide Augenbrauen messen, es sind nie beiden Seiten identisch.



1= Nasenflügel – Augenbeginn

2= Nasenflügel - Pupillenmitte

3= Nasenflügel – Augenwinkel



Dabei sollten 2/3 immer aufsteigend, 1/3 immer absteigend sein

Die Augenbrauen werden immer entgegengesetzt der Gesichtsform gestaltet! SO kann man optimal der Gesichtsform entgegenwirken und sie optimal korrigieren.

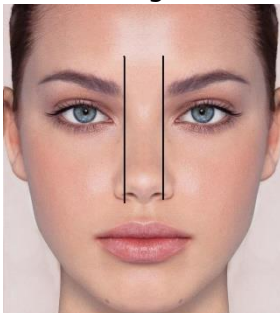
Rundes Gesicht: Eckige, kantige Augenbrauen. Kantiger höchster Punkt. Etwas dunkler als der Haaransatz, das verschmälert zusätzlich das Gesicht

Eckiges Gesicht: Weich, geschwungene Augenbraue. Keine Ecken und Kanten.

Langes Gesicht: Augenbraue sehr gerade formen um das Gesicht zu unterbrechen. Kaum Rundung. Eher breiter.

Dreieckiges Gesicht: Weich, geschwungene Augenbraue. Etwas kürzer, als die Messung, da so die Stirnpart nicht mehr so breit erscheint und optisch verkürzt wird.

Tropfenförmiges Gesicht (Birne): Eckige, kantige Augenbrauen. Kantiger höchster Punkt. Etwas dunkler als der Haaransatz, das verschmälert zusätzlich das Gesicht. Etwas länger, als die Messung.



Engstand : Die Augenbrauen dürfen weiter auseinander gezupft werden, als die Messung.

Weitstandstand: Die Augenbrauen in der Mitte näher zusammenwachsen lassen, als die Messung.

Augenbrauenkorrektur step by step:



1. In gewünschte Form bürsten
2. Korrigieren (zupfen ...)
3. Mit Augenbrauenprodukt die untere Linie formen
4. Mit Stift oder Puder füllen
5. Farbe einbürsten
6. Mit Concealer scharfe und saubere Kontur arbeiten
7. Fixieren mit Puder oder transparentem Gel

