



da Vinci

MAKEUP BRUSHES

02.09.2024

ÜBER UNS

Wir sind ein familiengeführtes Unternehmen mit Sitz in Nürnberg und stellen seit über 100 Jahren Pinsel in Handarbeit und modernen Produktionsverfahren her



2006 TEIL III

1998 TEIL I

2000 TEIL II



02.09.2024

1950

1998

2

ÜBER UNS

da Vinci
HANDMADE IN GERMANY



Neubau:

- Lager-/Produktionskapazitäten erweitern
- Solarenergie
- Geothermie

Ziel:

Die „grünste“ Pinselfabrik der Welt zu werden.

02.09.2024

Dez. 2024

ÜBER UNS

da Vinci
HANDMADE IN GERMANY

Unseren Namen verdanken wir dem bekannten Künstler und Universalgenie **Leonardo da Vinci**

Pro Jahr werden insgesamt ca. 6 Millionen Pinsel produziert

Aktuell sind 130 Mitarbeiter/innen bei **da Vinci** beschäftigt



UNSERE PHILOSOPHIE

da Vinci
HANDMADE IN GERMANY

„Hohe Handwerkskunst und beste Materialien für Make-up Pinsel in Profi-Qualität“



Tobias Meyer
Geschäftsführender Gesellschafter
02.09.2024
seit 2021

Julian Rottner-Defet
Geschäftsführender Gesellschafter seit 2017
Pinselmachermeister in 5. Generation

Hermann Meyer
Geschäftsführender Gesellschafter
seit 1990

„Handmade in Germany“ – handgefertigt in Nürnberg



WAS UNS AUSMACHT

da Vinci
HANDMADE IN GERMANY

Qualität

Mehr als

10 Arbeitsschritte

6 MitarbeiterInnen

2 Arbeitstage

3 Qualitätskontrollen

muss jeder Pinsel durchlaufen, bevor er unser Haus verlässt.



02.09.2024

Wir beschäftigen sorgfältig ausgebildete Pinselmacher*innen

3-jähriger Lehrberuf

erweiterbar zum/r Pinselmachermeister*in (insges. 5 Jahre)

1 Berufsschule deutschlandweit in der Umgebung von Nürnberg

**Wir erhalten und fördern diesen mittlerweile seltenen Berufszweig
und bilden Jahr für Jahr aus**

Aufbau eines Pinsels

Pinselhaar/
faser

Zwinge

Stiel



Der Stiel

- Holz aus nachhaltiger europäischer Forstwirtschaft
- Mit 3-facher Lackierung



Die Zwingen

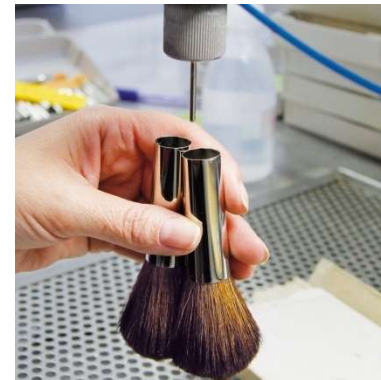
- Aus Messing, somit rostfrei und robust (CLASSIC)
- Aus Aluminium Rostfrei und in verschiedenen Farben erhältlich (JOY, STYLE, SATIN)



Haare & Fasern

- Sorgfältig ausgewähltes, hochwertiges Naturhaar oder Kunstfaser
- Optimal auf die jeweilige Anwendung abgestimmt

- Die „unsichtbare“ Haarlänge im Inneren der Zwinde
- Der richtige Kleber und die richtige Klebemenge
- Das Ausputzen / Entfernen loser Haare

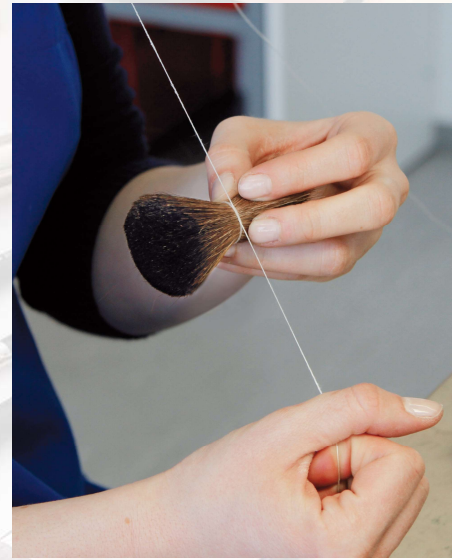




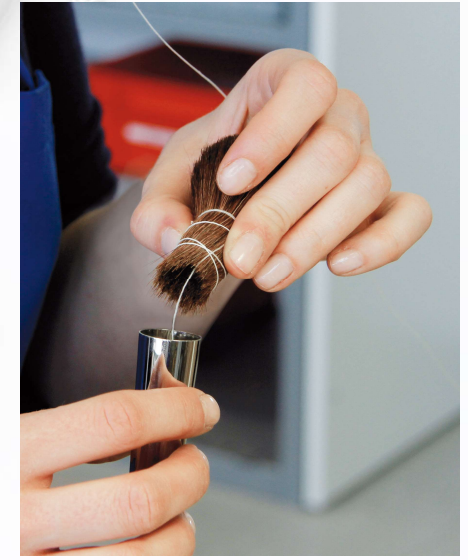
1. Portionieren und
Abwiegen der Haare



2. Stoßen des
Haargutes in einer
Messingbüchse



3. Ausformen der
Haare und
Fixieren mit einem
Baumwollfaden



4. Einbringen in die
Zwinge



5. Verleimen der
Haare in die Zwinge



6. Entfernen loser
Haare



7. Stempeln der
Holzstiele



8. Aufleimen des
Pinself Kopfes auf
den Stiel

- Von Natur aus raue, schuppige Oberfläche (ähnlich einem Tannenzapfen)
- Garantiert eine optimale Farbaufnahme- & Abgabe bei Puderprodukten
- Die wertvolle Haarspitze wird nie abgeschnitten, jede Pinselform wird von Hand ausgearbeitet, um die Spitze zu erhalten



KUNSTFASER VEGAN

da Vinci
HANDMADE IN GERMANY

- Glatte Oberflächenstruktur
- Ideal geeignet für flüssige Makeup Produkte
- Ermöglichen einen gezielten, streifenfreien und gleichmäßigen Auftrag
- Leicht zu reinigen



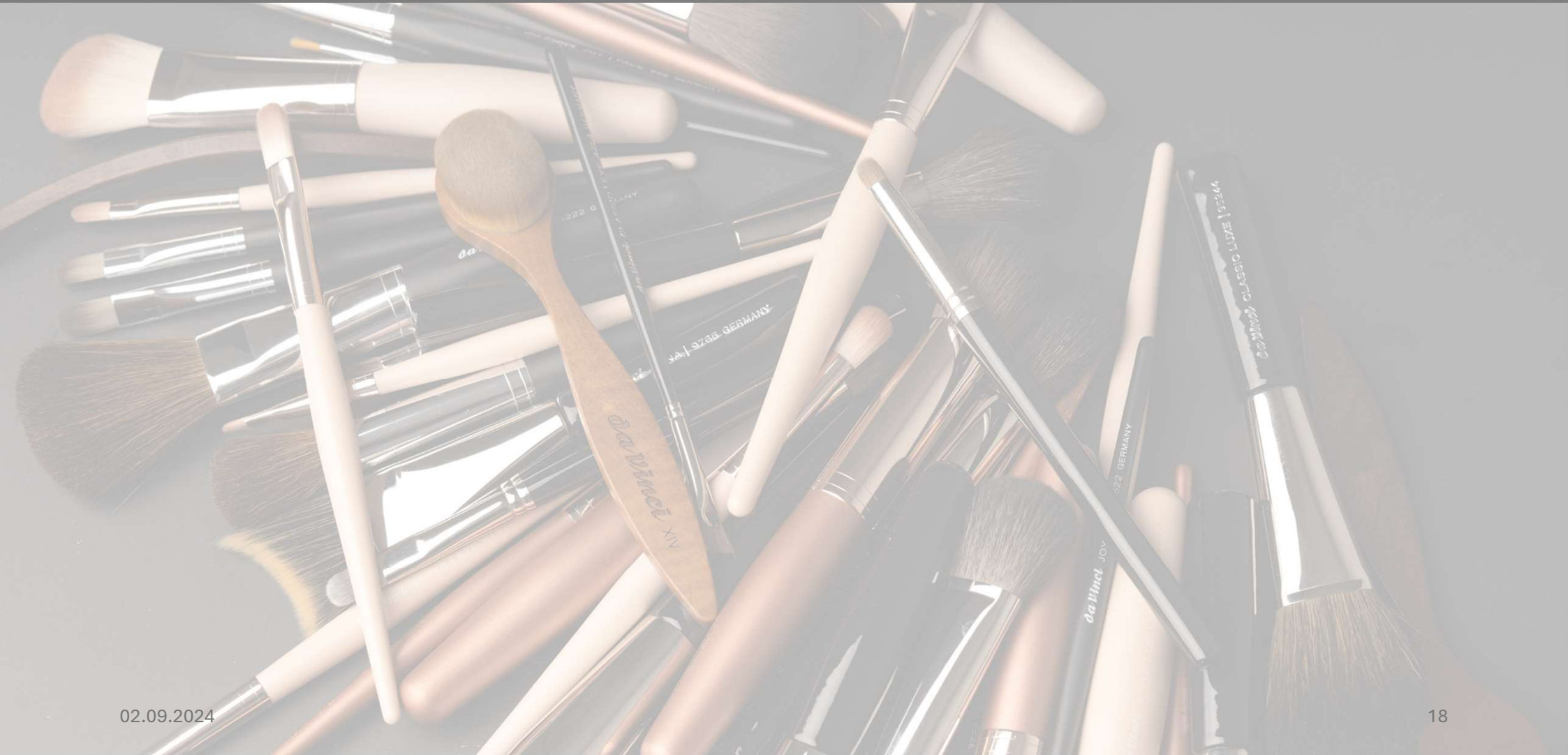
NATURHAAR IMITATION VEGAN

- Neu entwickelte wellige Fasern, die in Beschaffenheit und Struktur dem Naturhaar nachempfunden sind
- Auch für die Anwendung von pudrigen Makeup Produkten geeignet



SORTIMENT

da Vinci
HANDMADE IN GERMANY



02.09.2024

18

SORTIMENT

da Vinci
HANDMADE IN GERMANY

CLASSIC

- Sog. Silberzwinge aus solidem Messing
- Handliche Holzgriffe, hochglanz schwarz lackiert
- Hochwertige Naturhaare oder Kunstfasern

02.09.2024



SORTIMENT

da Vinci
HANDMADE IN GERMANY

CLASSIC vegan Neuheiten



SORTIMENT

da Vinci
HANDMADE IN GERMANY

STYLE

- 100 % vegan
- Holzgriffe, mattlackiert in der Trendfarbe nude
- Feinste Kunstfasern für ein tolles Hautgefühl sowie ein perfektes Schminkergebnis

02.09.2024



21

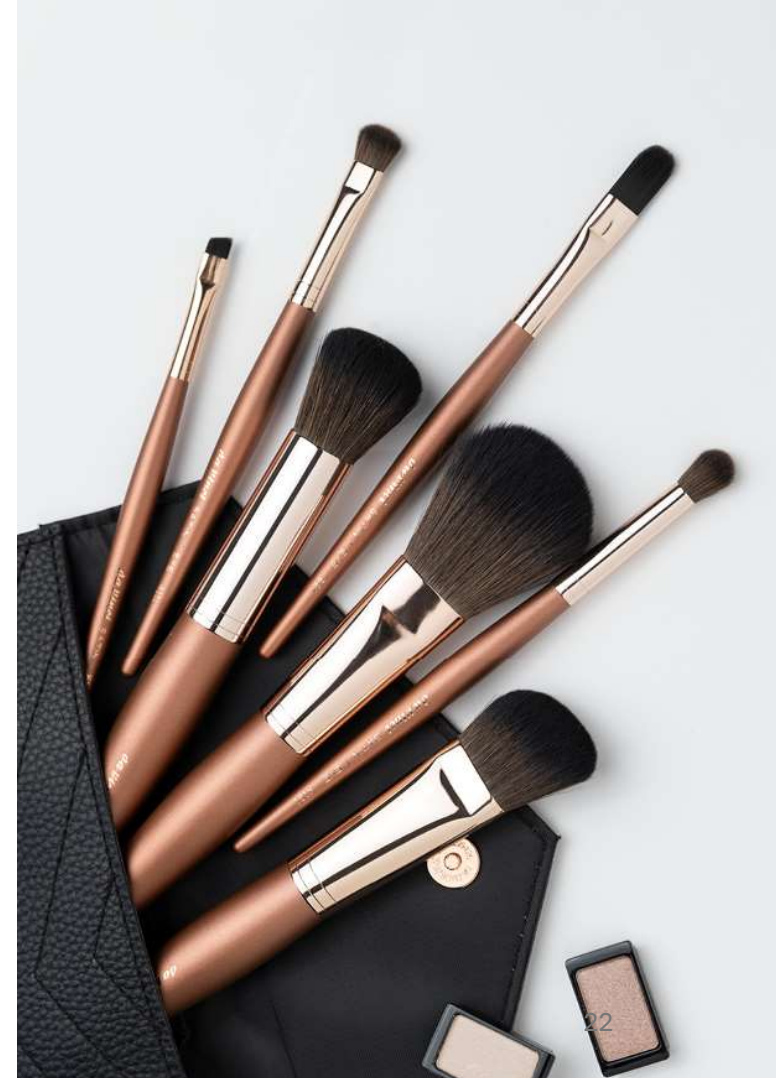
SORTIMENT

da Vinci
HANDMADE IN GERMANY

SATIN

- weiche Kunstfasern
- roségoldene Zwingen
- kupferfarbene, metallic matt lackierte Holzgriffe
- 100% vegan

02.09.2024



JOY

- Kunstfaser- sowie Naturhaarmodelle
- Esagonal geformter, matt-schwarz lackierter Holzstiel, liegt gut in der Hand und rollt nicht weg
- Silberfarbene Aluminiumzwinge



KABUKI

- Erhältlich mit extrafeinen Naturhaaren sowie auch mit samtweichen Kunstfasern
- Echthaar-Kabuki eignet sich ausschließlich für das Auftrag von pudrigen Kosmetika
- Kunstfaser-Kabukis eignen sich für das Auftragen von flüssigen, cremigen und pudrigen Kosmetika



SORTIMENT

da Vinci
HANDMADE IN GERMANY

SPA

- Hochwertige Naturborsten oder Kunstfasern
- Langlebig und robust, selbst bei intensiver Beanspruchung
- Breite Pinsel mit da Vinci Duroplus-Technik
- Leicht zu reinigen
- Trommelpolierte Holzstiele, die keine Feuchtigkeit aufnehmen
- Rostfreie Metallzwinge

02.09.2024



UOMO RASIERPINSEL

- Silberspitzen-Dachshaar oder Kunstfaser, je nach Modell
- Lassen Rasierseife oder – creme schnell aufschäumen
- Verteilen den Schaum perfekt
- Angenehmer Massageeffekt bei der Rasur



SORTIMENT

da Vinci
HANDMADE IN GERMANY

BRUSH STORAGE & ACCESSORIES



02.09.2024



SORTIMENT

da Vinci
HANDMADE IN GERMANY

PINSELSEIFE – care for your brushes

Spezielle Rezeptur mit rückfettender Wirkung



SORTIMENT

da Vinci
HANDMADE IN GERMANY

VERKAUFSDISPLAYS



2-seitig
10 Haken



02.09.2024



3-seitig
18 Haken



2-seitig
42 Haken



29

Verkaufsunterlagen



Booklet, DIN A6 hochkant

VA-95911_0

Zu Weitergabe an
Verbraucher:innen.

VE: 5 Stück



Prospekthalter für Booklet

VA-90006_0

Zur Befestigung (mittels
Magneten, im Lieferumfang
enthalten) an der Seite des
Bodendrehständers oder an
magnetischen Oberflächen.



Kosmetikpinselkatalog, DIN A4 querformat

VA-95910_0

Sortimentsübersicht für Händler.

VERKAUFSPACKUNG

da Vinci
HANDMADE IN GERMANY



ggf. vegan Logo

Anwendungsbereich

Naturhaar oder
Kunstfaser

Anwendungsbereich

Kunststoffverpackung
aus R-PET



ggf. vegan Logo

Anwendungshinweis
4-sprachig

QR-Code mit Link
zum
Reinigungsvideo

TIPPS ZUR REINIGUNG & PFLEGE

- ✓ Regelmäßig den Pinsel gründlich auswaschen und wieder „in Form“ bringen
- ✓ die Pinsel nicht stehend in einem Gefäß trocken lassen, da das Haar sonst nicht gut trocknet und geschädigt werden kann.
- ✓ die Pinselhaare/Kunstfasern können verhärten und brechen oder verlieren ihre Geschmeidigkeit, wenn Kosmetikreste im Pinsel verbleiben oder Reinigungsmittel auf Alkoholbasis verwendet werden.
- ✓ Make-up Produkte mit dem Pinsel stets streichend bzw. kreisend einarbeiten (nicht stufend)!





Follow us:



@davincimakeupbrushes



Wir bedanken uns für Ihre
Aufmerksamkeit!