

beauty
Parfümerien
MIT PERSÖNLICHKEIT



4.11

Webinar, Nischendüfte

Exklusivität & Beratung

1. **Exklusivität betonen:** Nischendüfte zeichnen sich durch ihre Limitierung und Einzigartigkeit aus. Heben Sie hervor, dass diese Parfums nicht massenhaft produziert werden und oft nur in speziellen Boutiquen oder Parfümerien erhältlich sind. Das Gefühl, etwas Seltenes zu besitzen, ist ein starker Kaufanreiz.
2. **Die Geschichte des Duftes erzählen:** Jeder Nischenduft hat eine individuelle Entstehungsgeschichte, oft inspiriert von einer bestimmten Kultur, Emotion oder einem Ort. Verwenden Sie diese Geschichten, um den Duft greifbar und emotional ansprechend zu machen.
3. **Kunden individuell beraten:** Nischendüfte sind nicht „one-size-fits-all“. Gehen Sie auf die Persönlichkeit und Vorlieben des Kunden ein, um den perfekten Duft zu finden. Fragen Sie nach Stimmungen, besonderen Erinnerungen oder Vorlieben für bestimmte Noten wie Holz, Gewürze oder Blüten.
4. **Duftnoten erlebbar machen:** Lassen Sie den Kunden die verschiedenen Phasen des Dufts (Kopfnote, Herznote, Basisnote) erleben. Nischendüfte entwickeln sich oft auf überraschende Weise, was den Entdeckungsprozess spannend macht. Nutzen Sie dies als Verkaufsargument.
5. **Proben und Langzeiterfahrung anbieten:** Da Nischendüfte oft komplex sind, bieten Sie Proben an, damit der Kunde den Duft in Ruhe testen kann. Ein Duft entwickelt sich über Stunden und manchmal Tage – geben Sie Ihren Kunden die Chance, dies zu erleben.
6. **Verknappung geschickt einsetzen:** Einige Nischendüfte sind nur saisonal oder in limitierter Auflage verfügbar. Betonen Sie diesen Aspekt, um einen Sinn für Dringlichkeit und Exklusivität zu schaffen.

„Durch eine fundierte Beratung, die auf die individuellen Vorlieben des Kunden eingeht, können Sie das Interesse an Nischendüften wecken und langfristige Kundentreue aufbauen. So positionieren Sie sich als Experte in einem wachsenden und exklusiven Markt.“

Verkaufstipps

Begrüßung sich auf den Kunden einlassen und was er gerne für Bedürfnisse hat, im Duft Bereich

Zeit einplanen, für den richtigen Duft

Dem Kunde das Vertrauen schenken

Die Intensität auswählen.

Gute und richtig Beraten, Geschichte der Marke erzählen und die Kollektion zeigen

Der Kunde nicht zu viel Testen lassen, sondern die Gezielte Düfte für ihn auswählen und zeigen

Dem Kunde kein Kaufdruck übermitteln

Richtigen Abschluss beim Kauf machen.



ATKINSONS
LONDON 1799

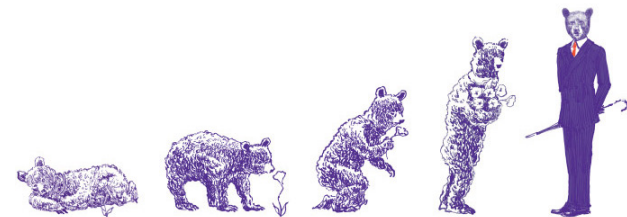
GENTLEFOLK OF PERFUMERY

James Atkinson

1799



- 1799 Eröffnung Parfümgeschäft in der Gerrard Street 44 in London.
- 1826 offiziellen Parfümeur des englischen Königshofes ernannt
- Rezepte für feine Düfte, die er sich selbst ausgedacht hatte. Er hatte eine beträchtliche Menge an nach Rosen duftenden Bärenfettbalsam bei sich.
- Begleitet wurde er von einem knurrigen Bären.



JAMES ATKINSON,
Perfumer
TO THE ROYAL FAMILY,

Respectfully informs the Nobility & Gentry, that the following Articles of his Manufacture, are Sold Wholesale & Retail, at his
WAREHOUSE, No 44, GERRARD STREET, SOHO SQUARE, London,
 AND RETAILED BY THE PRINCIPAL PERFUMERS, HAIR DRESSERS AND MEDICINE VENDERS IN THE KINGDOM; VIZ.

Atkinson's Old Brown Windsor Soap.
A very superior Article for Family use, it is very mild, & particularly adapted to the Nursery, or to those whose Skin may be tender, & as it has been Manufactured many years it goes twice as far as New Soap. It is Sold at 2s.3d. per pound, or 24s. per dozen pounds.

Atkinson's Curling Fluid.
For dressing the Hair. It clears the head from Scurf, makes the hair soft & glossy as silk, & preserves the Curl, in exercise, or in damp weather.

Atkinson's Vegetable Dye.
Allowed by scientific Men to be the only innocent article by which red or grey hair or whiskers, can be rendered permanently black or brown.

Atkinson's Bears Grease.
Which is procured from the Animal in its native climate, & is allowed to be the only Article that can be depended upon, for infallibly restoring the growth of Hair. It is sold in Pots at 2s.6d. or 4s. each, and in Bottles at 3s.6d. 7s.6d. 10s.6d. & one Guinea.

Hudson's Botanic Tooth Powder & Tincture.
For making the Teeth white, & preserving them from decay, to the latest period of life.

Caution—The above are all enclosed in Wrappers with the Proprietors Signature & Address.

ALSO
ATKINSON'S CONCENTRATED ESSENCE OF LAVENDER.
Possessing six times the strength of the best Lavender Water, & being the most genuine, powerful, & cheap preparation of Lavender ever known.

**ATKINSON'S PERSIAN BOUQUET DE ROSE,
 OTTO OF ROSE, COLD CREAM,
 AND
 EVERY VARIETY OF FASHIONABLE PERFUMERY.**



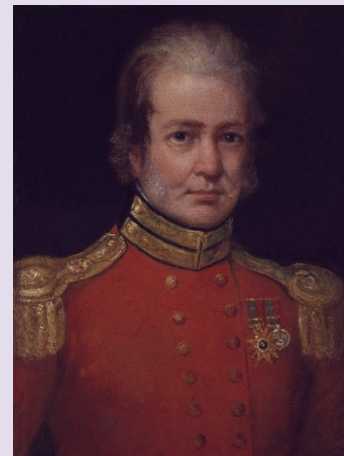
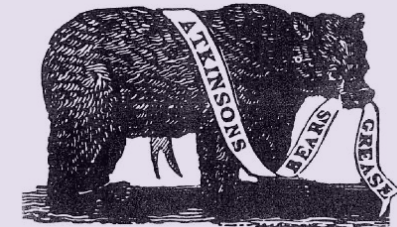
Wahrhaft ungewöhnliche Düfte

Essenz des englischen Dufts, der bei den Royals und Aristokraten weltweit bekannt wurde.

- 1800 gelang James Atkinson seine grossartige Kreation:
ein Eau de Cologne
 - Frisch, Warm und Würzig
- Offiziellen Parfümeur des königlichen Hofes von England ernannte.



1826





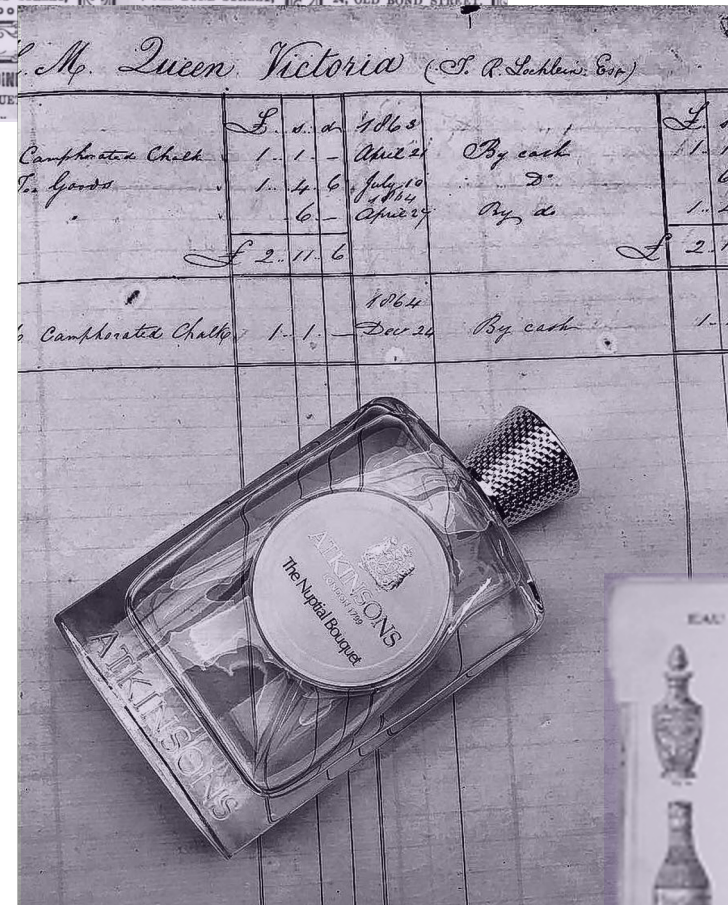
MARKENERBE

1799

Die Archive

Atkinsons 1799 ist eines der ältesten Parfümhäuser, die es auf dem Markt gibt. In Markenarchiven treffen Vergangenheit und Erbe auf das 21. Jahrhundert.

Sie sind voll von originalen, handgeschriebenen Büchern, die Kunden und Produkten gewidmet sind, originalen Katalogen, Flaschen und Etiketten.





Qualität und Nachhaltigkeit

- Auswahl von Rohstoffen höchster Qualität, um auch bei niedrigeren Konzentrationen vornehme, diffuse und anhaltende Bouquets zu erhalten, ohne dass Rohstoffe verschwendet werden.
- Die Verpackung wird zu 90 % in Italien oder Frankreich hergestellt, um hohe Qualitätsstandards zu erreichen.





MASTER PERFUMERS FOR A MASTER BRAND

Violaine Collas Mane

Fabrice Pellegrin Firmenich

Emilie Copperman Symrise

Michel Almairac Robertet

Pierre Guéros Symrise

Julie Pluchet CPL Aromas



Evelyne Boulanger Symrise

Benoist Lapouza Drom

Maurice Roucel Symrise

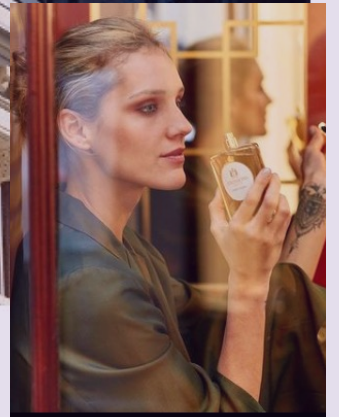
Philippine Courtiére Firmenich

Mylène Alran Robertet

Christine Nagel Mane



Die neue Positionierung





Das Flakondesign

Eine Leidenschaft für hervorragende Leistungen

Der neue Atkinsons-Flakon ist getreu der charakteristischen Linien des Original-Flakons gestaltet.

Euroitalia führt die Marke auf einen Weg von herausragender Qualität:

- **Duftstoff:** erhöhte Konzentration für eine intensivere und nachhaltigere Wirkung
- **Formel:** jetzt "sauber" von unerwünschten Rohstoffen.
- **Schachtel:**
 - Edt und Edc: umgewandelt in feste Schachteln, hergestellt von erfahrenen italienischen Lieferanten
 - Edp und Oud: umgewandelt in wertvolle Schatullen, die früher nur für limitierte Auflagen verwendet wurden.
 - Zukünftige Schritte: Medaillon von Kunststoff zu Aluminium.
- **Möbel und Merchandising:** Überarbeitung im Hinblick auf ein zeitgemässes, erkennbares Image.



Markenpositionierung



Der Atkinsons Lebensstil

Die Wahl, der Kauf und das Tragen eines Atkinsons-Parfüms wird genauso behandelt wie der Besitz eines Designerstücks, das Essen in einem preisgekrönten Restaurant oder die Entdeckung einer neuen Stadt.



Zielgruppe - The Gentlefolks

Nicht alle Gentlemen sind Männer, tragen einen Anzug oder sprechen auf aristokratische Weise. Gentlefolk sind überall auf der Welt unter uns versteckt und werden nicht ausgeschildert, um sie erkennbar zu machen.



Markenziel

Im Jahrhundert der Digitalisierung, WhatsApp, der Pandemie, der App-gesteuerten Beziehungen und der aufkeimenden Einsamkeit ist es wichtig, sich als Teil von etwas zu fühlen.



Die Düfte



Exklusives Duftangebot

Aktuelles Duftportfolio



Parfüm-Portfolio 2024





23 SCENTS

ICONIC

Verherrlichung von James Atkinsons ersten ikonischen Kreationen und historischen Boutiquenvierteln

EMBLEMATIC

Zeitgenössische Wiederbelebungen von Kreationen für besondere Kunden oder James Leidenschaften

BRITISH HERITAGE

Die Verkörperung der britischen Kultur und Sitten

Eau de Cologne



24 Old Bond Street



44 Gerrard Street



24 Triple Extract

Eau de Parfum



41 Burlington Arcade



Goldfair in Mayfair



Lavender on the rocks



Tulipe Noir



The Big Bad Cedar



Scilly Neroli



Push on the Green



Mint and Tonic



Pirate's Grand R.



Rose in Wonder.



Robinson Bear

Eau de toilette



24 Vinegar



Amber Empire



Nuptial Bouquet



British Bouquet

Oud



Oud Save the King



Oud Save the Oud



His Majesty the Oud



Her Majesty the Oud



The Other side of Oud



23 SCENTS

ICONIC

Verherrlichung von James Atkinsons ersten ikonischen Kreationen und historischen Boutiquenvierteln

EMBLEMATIC

Zeitgenössische Wiederbelebungen von Kreationen für besondere Kunden oder James Leidenschaften

BRITISH HERITAGE

Die Verkörperung der britischen Kultur und Sitten

Eau de Cologne



24 Old Bond Street



44 Gerrard Street



24 Triple Extract

Eau de Parfum



41 Burlington Arcade



Goldfair in Mayfair



James



Tulipe Noir



Lavender on the rocks



The Big Bad Cedar



Scilly Neroli



Push on the Green



Mint and Tonic



Pirate's Grand R.



Rose in Wonder.



Robinson Bear

Eau de toilette



24 Vinegar



Amber Empire



Nuptial Bouquet



British Bouquet

Oud



Oud Save the King



Oud Save the



His Majesty the Oud



Her Majesty the Oud



The Other side of Oud



ICONIC

VERHERRLICHUNG VON JAMES ATKINSONS ERSTEN ICONC-KREATIONEN UND HISTORISCHEN BOUTIQUE-QUARTIEREN



GOLDFAIR IN MAYFAIR – EDP

Gewidmet dem Glanz von Mayfair, dem historischen Viertel, in dem sich Atkinsons ikonisches Geschäft befand. Das Glas wird von florentinischen Meistern von Hand verziert und jede Flasche ist anders als die andere. Ein berausches, süchtig machendes Bouquet.

KOPFNOTE	HERZNOTE	BASISNOTE
Absinth Muskatnuss	Iris Kakaobohnen Salbei	Ambrox Vetiver Styrax



24 OLD BOND STREET - EDC AND TRIPLE EXTRACT

Die emblematischen Düfte des Hauses Atkinsons, 24 Old Bond Street und sein Triple-Extrakt, sind von dem ursprünglichen Eau de Cologne inspiriert, das James Atkinsons den Titel eines königlichen Parfümeurs einbrachte. Die Kopf- und Herznote sind ähnlich, unterscheiden sich aber in der Basisnote, wo Triple Extract mit Tonkabohnen und Weihrauch verstärkt wird.

KOPFNOTE	HERZNOTE	BASISNOTE
Kardamom Wacholderbeeren	Türkische Rose Schwarzer Tee Wacholder	Peated Cask Whisky Accord



44 GERRARD STREET –EDC

Eine Kreation, die dem ersten Londoner Atkinsons-Labor gewidmet ist, das in einem Gebäude aus orangefarbenen Ziegeln untergebracht war. Sie fängt die Atmosphäre dieser einzigartigen Werkstatt ein, in der James und seine Handwerker Rohmaterialien in einzigartige und exklusive Objekte verwandelten.

KOPFNOTE	HERZNOTE	BASISNOTE
Eucalyptus JE™ Ingwer Zitrone Ingwer	Jasmine Absolue Rose Orchidee	Orcanox™ Kaschmirholz Moschus

KOPFNOTE	HERZNOTE	BASISNOTE
Wacholderbeeren Galbanum	Türkische Rose Absolue Kardamom Grüner Tee	Tonka-Bohnen Whisky Akkord Weihrauch



ICONIC

VERHERRLICHUNG VON JAMES ATKINSONS ERSTEN ICONC-KREATIONEN UND HISTORISCHEN BOUTIQUE-QUARTIEREN



41 BURLINGTON ARCADE – EDP

Ein Bouquet, das den eklektischen Geist des so genannten "Juwels in Mayfair" einfängt. Benannt nach der Burlington Arcade, der mondänsten Galerie Londons und dem Ort, an dem die letzte Atkinson-Boutique ihren Sitz hatte, ist dieses Parfüm nichts für schwache Nerven. Rätselhaft und sinnlich, mit seinem bittersüßen Lakritzcharme, herrlichen Gewürzen und Amber, ist es eine Ode an eine Ode an das Heiligtum des Luxus-Shoppings, sicher bewacht von den Beadles in ihren vom Regency-Stil inspirierten Uniformen.

KOPFNOTE	HERZNOTE	BASISNOTE
Weißer Pfeffer	Lakritz	Vetiver
Zitrone	Kardamom	Indonesisches Patschuli
Grapefruit	Muskatnuss	Ambra
	Piment	Moschus



JAMES– EDP

James ist eine Hommage an James Atkinsons Hingabe zu kompromissloser Qualität. Voller Reichtum und mit einigen der edelsten Ingredienzien der Parfümerie komponiert, vermischt sein Duftpfad meisterhaft holzige Ambernoten mit würzigen Facetten. Ein bezaubernder Duft, bei dem die eleganten Vetiver-Noten im Mittelpunkt der Komposition sind und die raffinierten Patchouli-Noten, das blumige Herz und die explosive Frische des Starts umarmen. James besteht aus aussergewöhnlichen Rohstoffen, die von Givaudan meisterhaft ausgewählt und kreiert wurden, dem so genannten Orpur®. Orpur® ist die Spitze der Ernten. Erstklassige und nachhaltige Materialien.

KOPFNOTE	HERZNOTE	BASISNOTE
Bergamot oilltaly SSV(Sourcing@Origin)	Elemi Oil Philippines	Vetiveroil Haiti OrPur SSV(Sourcing@Origin)
Finger Lime	White flowers accord	Patchouli oillronfree OrPur SSV(Sourcing @Origin)
Pink Peppercorn CO2 Orpur	Violet Leaves	Musk (Moxalone & Cosmone)
Clary Sage Absolute France OrPur		Akigalawood(Upcycled)



EMBLEMATIC

ZEITGEMÄSSE WIEDERBELEBUNG VON KREATIONEN FÜR BESONDERE KUNDEN ODER JAMES PASSIONS



NUPTIAL BOUQUET – EDT

Ein geschätzter Strauss Royal Romance, der aus genau den Blüten besteht, die Königin Victoria, eine langjährige Kundin von Atkinsons, 1840 zu ihrem geliebten Albert vor den Traualtar trug. An diesem Tag begründete sie die Tradition, Myrten in den königlichen Brautstrauss zu legen. Mit einem Ableger ihres eigenen Strausses pflanzte sie einen Garten mit Myrtensträuchern an der Ostfassade von Fulham Palace. Seitdem hat jede Braut in der Familienlinie die Myrte in irgendeiner Form in ihren Strauss integriert.

KOPFNOTE	HERZNOTE	BASISNOTE
Maiglöckchen	Myrte Blumen Freesie Veilchenblätter	Weisser Moschus Sandelholz

AMBER EMIRE – EDT



Alles begann mit einer chinesischen Schnupftabakdose, einem exquisiten asiatischen Art-déco-Kunstwerk, das James Atkinsons Fantasie beflügelte. Amber Empire wurde 1927 als eines der ersten orientalischen Parfüms in der westlichen Welt eingeführt. Zu seiner Zeit war es ein faszinierend fremdes Parfüm, geheimnisvoll und raffiniert wie der Ferne Osten. Inspiriert von dieser ersten Kreation und der Leidenschaft von James, ist Amber Empire exotisch und kosmopolitisch, modern und teuflisch sinnlich.

KOPFNOTE	HERZNOTE	BASISNOTE
Bergamotte	Oolong-Tee Chinesische Magnolie	Weißer Moschus Myrrhe Vanille Magnolie



BRITISH BOUQUET – EDT

Eine olfaktorische Ode an den rebellischen Geist von Beau Brummel, dem britischen Gentleman, der mit seinem exzentrischen Stil eine neue Idee von sartorialer Eleganz während der Regency-Ära etablierte. Ein scharfer Start, der den Weg zum Gentleman-Stil mit charmannten Noten von Malz, Leder und Amber verlässt.

KOPFNOTE	HERZNOTE	BASISNOTE
Bitter Orange Kaviar Zitrone	Lavendel Myrte Blumen Malz	Leder Accord Ambre Accord



TULIPE NOIRE – EDP

Wiederbelebung eines erfolgreichen Atkinsons-Parfüms, ursprünglich inspiriert durch die Leidenschaft der Familie Atkinsons für den französischen Roman "la Tulipe noire" von Dumas. Eine Geschichte, in der der Wettbewerb um die schönste schwarze Tulpe Hollands von Intrigen, Eifersucht, Leidenschaft und wahrer Liebe umgeben ist. Diese zeitgemässe Interpretation des Originalbouquets beginnt mit brillanten Zitrus- und Gewürznoten und gipfelt in einem berausenden Blumencocktail.

KOPFNOTE	HERZNOTE	BASISNOTE
Bergamotte Koriander	Jasmin Tuberose	Zedernholz Sandelholz Weißer Moschus



LAVENDER ON THE ROCKS – EDP

Eine stilvolle und klare Neuinterpretation des historischen Englischen Lavendels von Atkinson, ein Lavendelduft mit starken Kontrasten. Ein eiskalter Lavendelcocktail, frisch geschüttelt, entflammt zu einer aromatischen, weissglühenden Feuerigkeit, die den ganzen Körper köstlich umhüllt. Dieses starke, eisige Eau de Parfum ist wie eine feine Spirituose gemischt und verströmt einen herrlich berausenden Rausch, der belebend und verwirrend zugleich ist.

KOPFNOTE	HERZNOTE	BASISNOTE
Basilikum Rose	Lavendel Absolue Geranie	Guajakholz Oud-Akkord Safran



EMBLEMATIC

ZEITGEMÄSSE WIEDERBELEBUNG VON KREATIONEN FÜR BESONDERE KUNDEN ODER JAMES PASSIONS



LOUD SAVE THE KING

Inspiriert von dem Strauss, der für den Prinzen Muhammad Ali Ibrahim, einen illustren Kunden Atkinsons und Enkel des Gründers des modernen Ägypten, kreiert wurde. Eine Mischung aus orientalischer Exotik und echter britischer Eleganz, die in jeder Hinsicht dem Duft ähnelt, den der Prinz selbst benutzte. Ein Parfüm für einen König

KOPFNOTE	HERZNOTE	BASISNOTE
Earl Grey Bergamotte-Akkord	Iris Wildleder	Sandelholz Oud-Akkord



LOUD SAVE THE QUEEN

Eine glamouröse, bezaubernde Duftkombination, inspiriert von Mabel Normand, der berühmten Hollywood-Schauspielerin der wilden 20er Jahre und Lieblingsbegleiterin von Prinz Ibrahim. Die Legende besagt, dass der schneidige Emir bei Atkinsons ein Parfüm für die Frau in Auftrag gab, die sein Herz erobert hatte, und darum bat, ein duftendes Harz aus seinem Heimatland beizufügen. Es war das Harz des Oud, "das flüssige Gold des Orients, dessen verführerische Noten ihn an ihre erhabene Schönheit erinnerten.

KOPFNOTE	HERZNOTE	BASISNOTE
Earl Grey Bergamotte Tee	Orangenblüte Jasmin	Guajakholz Oud-Akkord



HER MAJESTY THE OUD

Faszinierend wie die britische Geheimagentin Miss Gertrude Bell, die diesen Strauss inspiriert hat. Mit dieser reichhaltigen, würzig-süßen Beschwörung einer englischen Rose in der arabischen Wüste reisen wir zu Pferd durch die geheimnisvollen Landschaften Mesopotamiens. Ein Nomadenduft, der Orient und Okzident miteinander verbindet, indem er den kostbaren Osmanthus mit dem von türkischer Rose durchdrungenen Oud und einem unerschrockenen Lederakkord von Sattel und Zaumzeug vermischt, der durch die pudrige Blumigkeit von Iris.

KOPFNOTE	HERZNOTE	BASISNOTE
Osmanthusblüte Rote Beeren	Türkische Rose Safran Iris	Oud von Assan Vanille Leder

HIS MAJESTY THE OUD – THE OTHER SIDE OF OUD

Inspiriert von den Original-Atkinsons-Bouquets, die für Faisal I., König des Irak von 1921 und Sohn von Hussein Bin Ali, Emir und Grossscharif von Mekka, entworfen wurden, sind Seine Majestät The Oud und The other side of the Oud die lebendigen Düfte eines legendären Königs. Charmant, voller einladender Manieren, aber gleichzeitig mutig und stark, sind sein Charisma und seine wilde Eleganz perfekt in den Düften wiederzufinden. Seine Majestät beschwört mit der Lapsang Souchong-Note den Duft der Sättel arabischer Hengste herauf und prägt dem Oud seine rauchigen und ledrigen Nuancen auf.

The Other Side of Oud ist eine gegensätzliche Interpretation, bei der die Noten des Oud den warmen Duft von Kaffeeblüten umarmen.



KOPFNOTE	HERZNOTE	BASISNOTE
Lapsang Souchong	Gewürznelken Wacholderöl	Oud aus Laos Styrax Leder

KOPFNOTE	HERZNOTE	BASISNOTE
Ingwer Kardamom Zimt	Kaffeeblüte Geranie	Oud-Akkord Gerösteter Kaffee Vanille Absolue





BRITISH HERITAGE

THE PERSONIFICATION OF THE BRITISH LITERATURE, CULTURE AND MANNERS



ROBINSON BEAR - EDP

Der aufregend kantige und doch verführerische Meeresakkord weckt die Abenteuerlust und den Wandergeist des Robinson Crusoe, der in jedem von uns steckt. Inspiriert von Daniel Defoes berühmtem Roman "Robinson Crusoe" und dem Bären von Atkinsons, ist dieser Duft sowohl ein Symbol des Hauses Atkinsons als auch eine Verherrlichung der britischen Tradition der Marke. Der Duft und der Zauber eines unbekanntes Landes, das von exotischen Tieren, geheimnisvollen Stämmen und einer überwältigenden Natur bewohnt wird, sind die Botschaft des Flakons.

KOPFNOTE	HERZNOTE	BASISNOTE
Wacholderbeeren	Calone	Eichenmoos
Sternanis	Zedernholz (Virginia)	Patschuli
Santolina		Cistus Labdanum (Zistrose)



SCILLY NEROLI - EDP

Lust auf einen Regenschirm? Nicht nötig, danke, ich fahre nach Scilly! Ein entschieden mediterraner Duft, der auf betörende Weise auf die Scilly-Inseln im Nordatlantik verpflanzt wurde, ein üppiges, nebliges Archipel, das von den Strömungen und Brisen des Golfstroms erwärmt wird. Dieser atemberaubend sonnige, optimistische und belebende Zitrusduft wird durch die mineralischen Nebel und die herabfallende Meereseisicht von Albion gemildert. Ein Duft mit schillernden Kontrasten, der sowohl tropisch als auch gemäßigt ist.

KOPFNOTE	HERZNOTE	BASISNOTE
Zitrone Petitgrain	Nérolie-Essenz	Ambre Gris-Akkord
Atlantic Spume Accord	Orangenblüte Absolue	Patschuli



ROSE IN WONDERLAND - EDP

So unschuldig bin ich nicht!

Als Ode an die abenteuerlustige Alice und ihr Wunderland ist dieser Duft weit entfernt von der sanften, unschuldigen Gartenblüte gleichen Namens.

Rose in Wonderland ist eine extrem vergrößerte Superrose, die erdig, aber nicht von dieser Welt ist. Die strahlende Blume, die in der grünen Wildnis wächst, ist eine schwindelerregende Mischung aus der dornigen, erdigen Stacheligkeit der Rose und ihrer sanften, leuchtenden, illusionären, unschuldigen Schönheit.

KOPFNOTE	HERZNOTE	BASISNOTE
Rosentau-Akkord	Rose Centifolia Absolue	Crystal Ambra
Schwarze Johannisbeerknospen	Geranie	Vetiver



POSH ON THE GREEN - EDP

Posh on the Green ist ein sonnenverwöhnter Duft für Herren und Damen, der aus den grünen Noten der Parfümerie kreierte wurde. Er ist eine frisch geschnittene Hommage an die großen, gepflegten britischen Rasenflächen - das Cricket-Green, die prächtigen Rasenplätze von Wimbledon und das herrliche Grün der Polofelder. Dieser holzige, grüne Duft erinnert an elegante Gartenpartys und lange, gemütliche Nachmittage auf Sommergras. Er ist von höchster Intensität und eignet sich für sportlich-elegante Jungen und Mädchen.

KOPFNOTE	HERZNOTE	BASISNOTE
Koriander	Galbanum	Vetiver
Petit Grain	Geranie	Zedernholz



BRITISH HERITAGE

THE PERSONIFICATION OF THE BRITISH LITERATURE, CULTURE AND MANNERS



THE BIG BAD CEDAR

Der grüblerische und rätselhafte Duft The Big Bad Cedar ist eine sublim stürmische Interpretation der schottischen Highlands und der Wuthering Highs von Emily Brontes Erinnerungen. Stellen Sie sich einen stürmischen Himmel und zerklüftete Berge vor, rauchige Torffeuer, das kalte, mineralhaltige Wasser der Seen, und das Halbdunkel der Dämmerung ist die Kulisse für diesen kaum kultivierten Zedernduft - eine Allianz aus Erde, Holz und Feuer, bewahrt für alle Ewigkeit.

KOPFNOTE	HERZNOTE	BASISNOTE
Kardamom	Zedernholz (Virginia)	Moos
Muskatellersalbei		Moos
Pfriemenginster		



PIRATES' GRAND RESERVE

Pirates' Grand Reserve ist ein reichhaltiges, abenteuerliches Gebräu von Räubern und Seeräubern. Schokolade und herrlich gereifter Rum sind eine köstliche Hommage an den englischen Gentleman-Piraten Sir Francis Drake, der unter der Flagge von Königin Elisabeth I. um die Welt segelte. So kühn und romantisch wie der legendäre Entdecker gibt Pirates' Grand Reserve einem der beliebtesten Parfums eine gefährlich berauschende Note: Rum.

Vollmundig, vollblütig und mit voller Kraft voraus - Pirates' ist ein Duft, für den man über die Planke geht.

KOPFNOTE	HERZNOTE	BASISNOTE
Rum	Kakaobohnen	Madagaskar Vanille-Essenz
Heliotrop	Geranie	Patschuli
Jasmin	Zedernholz	



MINT & TONIC

Für diese frische Neuauflage haben wir mit Freude die Ruhe des englischen Gemüsegartens geplündert, um die göttliche Minze zu verherrlichen, die die Inspiration für Atkinsons Mint & Tonic Eau de Parfum ist. Ein teuflisch vielseitiger Duft von prickelnder Frische und perfekter Stimmungsaufhellung. Wie ein Skateboard, das über eine sanfte Steigung fährt, rauscht er ins Leben, leicht wie Luft. Die Explosion der gerade zerkleinerten Minze löst sich in einer melodischen Brise aus blumigen und pflanzlich-zitrischen Noten auf. Leuchtende Mandarine, Limette und Ingwer mischen sich mit den sanften, erdigen Tönen von Moschus und Zedernholz. Ein schimmernder Duft voller Frische und Sinnlichkeit, der sofort den Optimismus des Sommers weckt.

KOPFNOTE	HERZNOTE	BASISNOTE
Limette	Ingwer	Zedernholz
Grapefruit	Geranie	Vetiver
Minze		Moschus

Abdeckung eines breiten Spektrums von Verbrauchervünschen



Marylebone Oud



KOMBINATIONEN



MARYLEBONE OUD, MAYFAIR OPULENCE, AN ODE TO OUD, AMBER GLORY, VELVET CRUSH



EARL GREY TEE, IRIS, LEDER, OUD-AKKORD

Mayfair Opulence



KOMBINATIONEN



AMBER, WEIHRAUCH, ZEDERNHOLZ, MADAGASKAR VANILLE

MARYLEBONE OUD, MAYFAIR OPULENCE, AN ODE TO OUD,
AMBER GLORY, CARAMEL FEVER, KENSINGTON MAJESTIC ELEGANCE.

Isle of Wight



RHABARBER, MINZE, TEXAS-ZEDER, AMBER



KOMBINATIONEN



ISLE OF WIGHT, SOHO GARDENS, A WALK IN THE COTSWOLDS, ACQUA BRITANNICA, AMBER GLORY

Velvet Crush



TABAK, HONIG, HELICHRYSUM, INDONESISCHES PATCHOULI,
CYPRIOL, BENZOE.

KOMBINATIONEN



VELVET CRUSH, MAYFAIR OPULENCE, AN ODE TO OUD, MARYLEBONE OUD



The Kensington affair



KOMBINATIONEN



ROSA PFEFFER (ORPUR), WEISSER BLUMENAKKORD, HAITI-VETIVERÖL
(ORPUR), PATCHOULIÖL (ORPUR), AKIGALA-HOLZ

AMBER GLORY, KENSINGTON MAJESTIC ELEGANCE, MARYLEBONE OUD, THE ISLE OF
WIGHT, AN ODE TO OUD.

Tonic Vibes



MINZE, LIMETTE, INGWER, ZEDERNHOLZ

KOMBINATIONEN



SCOTTISH HIGHLANDS, THE ISLE OF WIGHT, ACQUA BRITANNICA,
A WALK IN THE COTSWOLDS, SOHO GARDENS.





ATKINSONS
LONDON 1799

Gentlefolk of perfumery